

Invertir en el sector AGROPECUARIO en Emilia-Romaña

Fecha de publicación: abril de 2015

La **cadena agropecuaria** en Emilia-Romaña representa un **clúster de excelencia internacional** que une tradición e innovación alcanzando altos estándares cualitativos y de seguridad de los productos.

Las empresas regionales son competitivas no solo por las producciones vegetales y animales sino también por la eficiencia en los sectores de transformación y conservación de éstos productos y en los sectores transversales como la mecánica agrícola y el packaging alimentario.



PUNTOS DE FUERZA

- Marcas regionales de fama mundial
- 6,6 millones de euros de exportaciones en 2014, con un crecimiento del 25% respecto del 2008.
- Laboratorios y centros de la red regional de investigación están organizados en la plataforma temática del agropecuario
- El programa de Desarrollo Rural de la Región sostiene la agricultura y ha desembolsado 1.2 mil millones de euros en el periodo 2007-14.
- En Parma tiene su sede EFSA, Autoridad Europea para la Seguridad Alimenticia.

Invertir en alta calidad de los productos alimenticios

En Emilia-Romaña hay **41 productos certificados** DOP (Denominación de Origen Protegida) y IGP (Indicación Geográfica Protegida), entre los cuales, marcas famosas a nivel mundial como el Parmesano ("Parmigiano Reggiano"), el Jamón de Parma ("Prosciutto di Parma") y el Aceto balsámico de Módena. Los **laboratorios de investigación** de las Redes Alta Tecnología Regional organizados en la **plataforma temática agropecuaria** trabajan para la **calidad y seguridad** de materias primas, procesos, máquinas, instalaciones, productos acabados, en los **aspectos relativos a la salud de los alimentos** y para la **valorización de los productos típicos**.

La Cadena agropecuaria regional en el mundo

La cadena tiene un **alto nivel de exportaciones**, 6,6 mil millones de euros en 2014, con un mercado de referencia en gran parte europeo. Entre los **sectores fuertes** en el mercado extranjero se encuentra el de las máquinas para la agricultura pero a nivel de producciones vegetales y animales se distinguen las carnes, la fruta fresca y los productos alimenticios transformados (en particular, cereales lácteos, hortalizas y fruta). Son **9 las ferias internacionales** de sector asociadas directa o indirectamente a la cadena.

Invertir en la especialización de los territorios

La cadena agropecuaria está ramificada de manera homogénea en el territorio con un nivel general de operadores más elevado en las provincias de Bolonia, Parma, Módena, Reggio Emilia y Forlì-Cesena. Pero, si se considera cada sector por separado se pueden hallar especializaciones en todas las provincias. En el desarrollo regional de la cadena juegan un papel importante también las sociedades cooperativas.

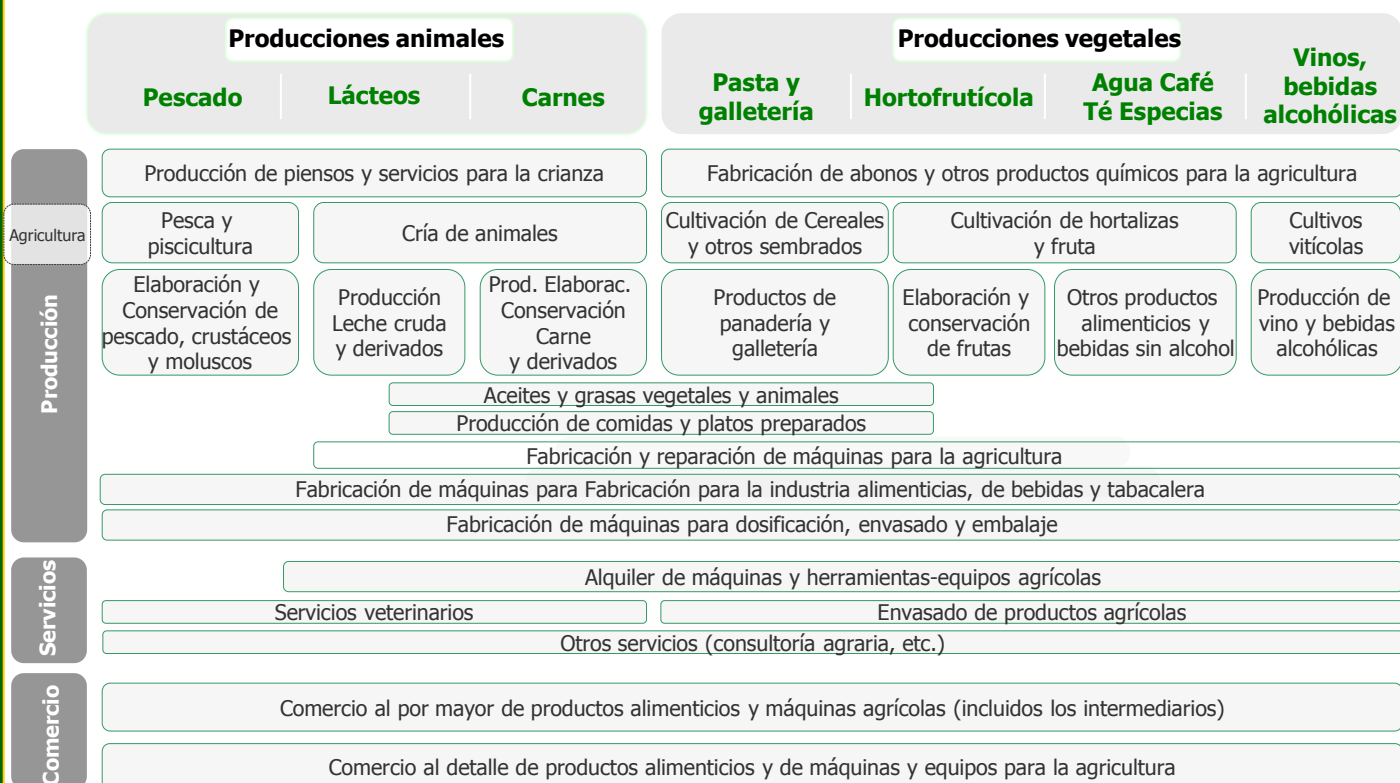
Entre las principales **producciones vegetales** se encuentran los cereales, las papas y hortalizas (en particular el tomate de industria), peras, nectarinas y vino. De las **producciones animales** la más importante es la leche bovina, luego siguen aves de corral y conejos, carnes de cerdo, carnes bovinas y huevos. **La industria de transformación de los productos** juega un papel determinante en el sector agropecuario, pero la cadena abarca **otros sectores importantes** como las **máquinas para la agricultura**, una de las excelencias regional, y el **packaging alimentario**. La **cadena del frío**, eficiente y radicada en el territorio, contribuye a preservar la alta calidad de los productos regionales.

ALGUNAS EMPRESAS EN LA REGIÓN



Cadena agropecuaria: estructura y sectores

La **cadena agropecuaria** está subdividida en dos áreas principales, **producciones animales y vegetales**, que presentan **sectores transversales** comunes a los que se añaden los sectores de los **servicios** y del **comercio**.



Empresas y operadores en el sector

Cadena agropecuaria – Unidades locales y operadores: valor absoluto y cuota sobre el total regional de la cadena (Asia, 2010).

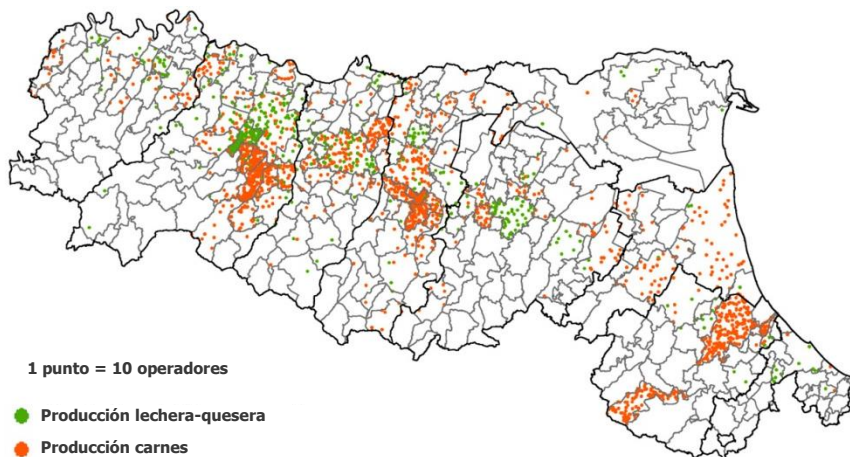
Cadena agropecuaria	Número de Unidades Locales	Cuota UL sobre el total cadena (%)	Operadores	Cuota operadores sobre el total cadena (%)	Dimensión media Unidades Locales
Lácteos	410	1,5	4.959	2,8	12,1
Carnes	927	3,4	16.971	9,7	18,3
Total Producción animales	1.337	4,9	21.930	12,6	16,4
Pasta y galletería	3.160	11,7	17.590	10,1	5,6
Hortofrutícola	165	0,6	8.471	4,9	51,3
Otros productos, agua y bebidas sin alcohol	551	2,0	6.090	3,5	11,1
Total Producción vegetales	3.876	14,3	32.151	18,4	8,3
Otros productos (pescado, vino, aceites)	255	0,9	3.316	1,9	13,0
Pastas preparadas	106	0,4	1.441	0,8	13,6
Total Producción mixtas	361	1,3	4.757	2,7	13,2
TOTAL INDUSTRIA ALIMENTICIA	5.574	20,6	58.838	33,7	10,6
Producción de piensos	110	0,4	1.921	1,1	17,5
Fabricación de abonos	49	0,2	957	0,5	19,5
Total Producciones accesorias	159	0,6	2.878	1,6	18,1
Fabricación y reparación máquinas para la agricultura	877	3,2	11.161	6,4	12,7
Fabricación máquinas para la industria alimentaria y para el envasado	1.336	4,9	21.528	12,3	16,1
Total Máquinas Agropecuarias	2.213	8,2	32.688	18,7	14,8
Servicios (alquiler, packaging, veterinarios, etc.)	2.127	7,9	3.081	1,8	1,4
Comercio al por mayor	7.975	29,5	28.847	16,5	3,6
Comercio al detalle	9.001	33,3	48.201	27,6	5,4
Total comercio al detalle	16.976	62,8	77.048	44,1	4,5
Total cadena agropecuaria	27.049	100	174.533	100	6,4

Cadena agropecuaria en la Región

Fuente: Banco de Datos Asia 2010

La cadena agropecuaria se extiende en todo el territorio regional con concentraciones que surgen para cada ramo y sector. En los mapas siguientes no está representado el "comercio al por mayor y al detalle", siendo un sector distribuido de manera homogénea en todas las provincias.

Cadena agropecuaria – Operadores en los sectores de Producciones animales (Asia, 2008)



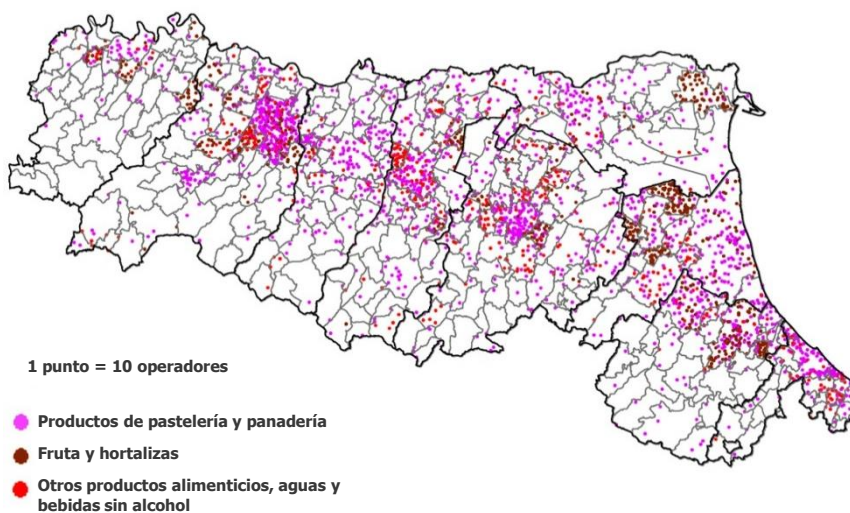
Territorios con mayor concentración de operadores

Productos animales

Producción de lácteos – Municipios de Collecchio, Parma, Bologna, Reggio Emilia

Producción de carnes - Provincias de Forlì-Cesena, Parma y a seguir Módena; municipios de Cesena, Langhirano (PR), Santa Sofía (FC), Castelnuovo Rangone (MO), Felino (PR), Reggio Emilia

Cadena agroalimentaria - - Operadores en los sectores de Producciones vegetales



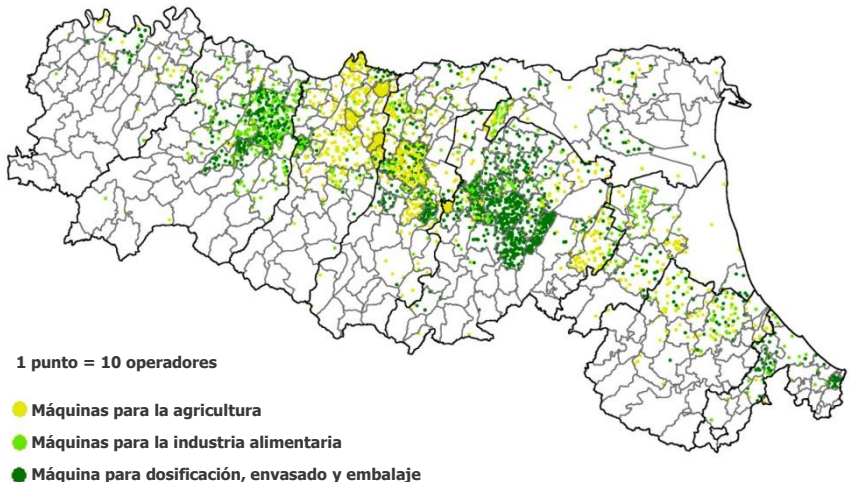
Productos vegetales

Productos horneados – Todos los municipios capitales en este orden: Parma, Bologna, Ravenna, Módena, Ferrara, Rímini, Forlì, Reggio Emilia, Cesena

Fruta y hortalizas – Municipios de Alfonsine, Cesena, Codigoro (RA), Parma, Ravenna, Longinao (FC), San Lazzaro (BO), Massa Lombarda (RA)

Otros Productos – Menor nivel de concentración con datos superiores en la provincia de Módena y Parma

Cadena agroalimentaria - - Operadores en los sectores de máquinas



Sectores de máquinas

Máquinas agrícolas – Provincias de Módena y Reggio Emilia (zona de la llanura)

Máquinas alimenticias - Parma principalmente, Lugo, Cento, Carpi, Anzola

Máquinas para envasado – provincia de Bologna (municipios de Bologna, Ozzano, Pianoro y Anzola) seguida de Parma y Módena

Cadena agropecuaria en el mundo

Exportaciones

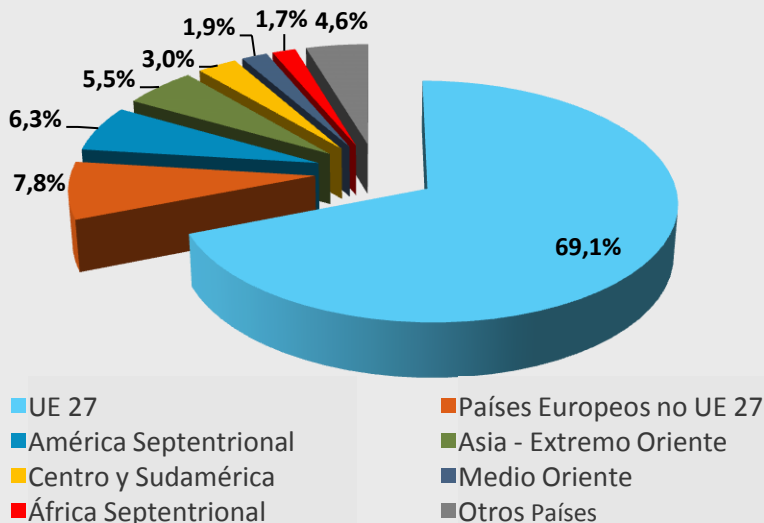
Fuente: Base de Datos del Instituto Nacional de Estadística "Istat Coeweb"

En 2014 las exportaciones regionales de la cadena agropecuaria ascienden a unos 6,6 mil millones de euros, el 17,1% sobre el total nacional. Los sub-sectores del sector agropecuario representan el 12,5% de las exportaciones de Emilia-Romaña.

A dónde se exporta

Se exporta principalmente a Europea por más del 69% del total, seguida de América Septentrional.

Export filiera agroalimentare per aree di destinazione (2012, Istat)



Primeros 10 Países clientes en 2012 y variaciones respecto del 2000

Países	Exportaciones 2012 (euros)	Var.% (2012-2000)
Alemania	1.174.716.830	66,3%
Francia	981.988.453	78,1%
Reino Unido	417.933.775	51,3%
USA	300.858.457	33,7%
España	237.116.827	19,2%
Austria	182.747.236	87,1%
Holanda	172.318.959	64,0%
Grecia	147.032.412	19,5%
Bélgica	144.760.998	75,2%
Suiza	138.814.250	48,4%
Mundo	6.230.732.504	80,7%

Sectores y la tendencia de las exportaciones

Tendencia de las exportaciones en la cadena agropecuaria

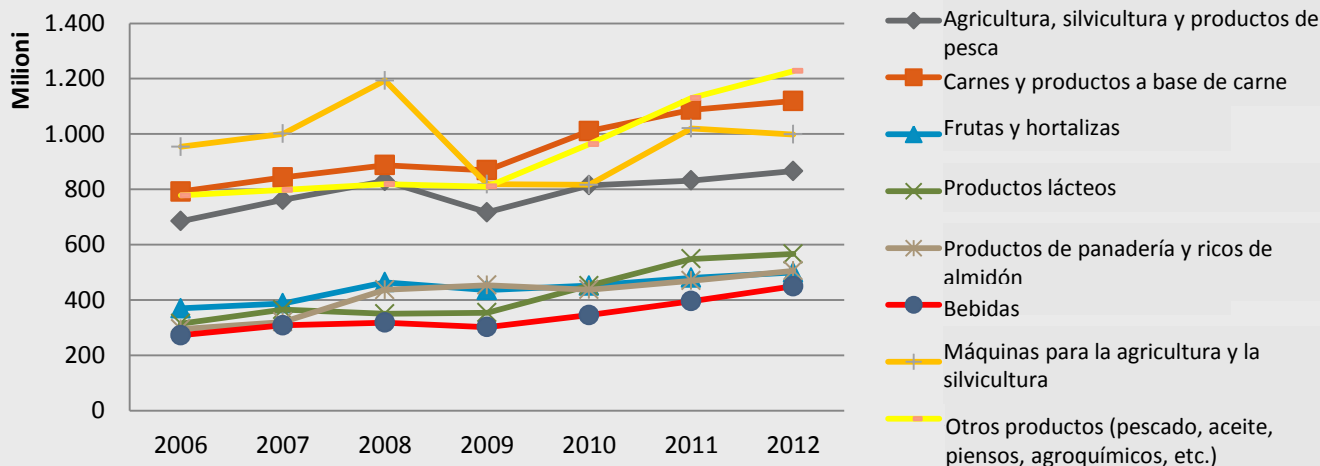
2006 - 2008	18,8%
2008 - 2010	-0,1%
2010 - 2012	17,8%
2006 - 2012	39,7%

Las exportaciones de la cadena agropecuaria muestran, en líneas generales, un comportamiento creciente en el bienio 2008-2012, una buena capacidad de firmeza ante la crisis y, por tanto, una natural tendencia anticíclica.

A nivel sectorial, "productos lácteos", "otros productos (pescado, aceite, piensos, etc.)", "bebidas" y "carne y productos a base de carne", han registrado las tasas de crecimiento más elevadas, incluso respecto de la tendencia de la cadena de valor en general (+17,6 %).

Los sectores con mayor impacto en las exportaciones son "otros productos", "carne y productos a base de carne", "agricultura" y "productos de la pesca". Estos sectores representan el 67,6 % de las exportaciones de la cadena de valor regional.

Gráfico – Tendencia de las exportaciones de los principales sectores de la cadena agropecuaria



Cadena agropecuaria en el mundo

Ferias internacionales

	CIBUS www.cibus.it	Cibus – Exposición Internacional de la Alimentación en la Feria de Parma.
	CIBUS TEC	Cibus Tec - Technologies & Solutions for the Food Industry en la Feria de Parma.
	EIMA INTERNATIONAL www.eima.it	Exposición Internacional de Máquinas para la Agricultura en la Feria de Bolonia.
	MACFRUT www.macfrut.com	Exposición Internacional de plantas industriales, tecnologías y servicios para la producción, acondicionamiento, comercialización y transporte de hortalizas y frutas , en Cesena (FC).
	SANA www.sana.it	SANA - Salón internacional del natural: alimentación, salud, ambiente, en la Feria de Bolonia.
	RHEX www.rhex.it	RHEX – Rimini Horeca Expo , en la Feria de Rimini, contemporaneamente con Sigep
	SIGEP www.sigep.it	SIGEP - Salón Internacional Heladería, Pastelería y Panificación Artesanales en la Feria de Rimini..
	R2B - Research To Business www.rdueb.it	Salón Internacional de la Investigación Industrial en la Feria de Bolonia – abarca empresas y entidades de investigación también de la cadena agropecuaria, en particular en los sectores de desarrollo de nuevos productos y procesos, caracterización y selección de las materias primas, planeación y validación de máquinas y de plantas industriales, producción y envasado de alimentos, biotecnologías, etc.
	GLUTEN FREE EXPO www.glutenfreeexpo.it	Salón internacional dedicado a productos y a la alimentación sin gluten, en la Fiera de Rimini.

Principales Inversionistas

Algunos importantes inversionistas extranjeros en el sector agropecuario en Emilia-Romaña.

Empresa	Inversionista	Proveniencia	Actividad
PIONEER HI-BRED ITALIA SEMENTI SRL	PIONEER HI-BRED INTERNATIONAL	Estados Unidos	Elaboración de maíz de semilla
NUNHEMS ITALY SRL	BAYER AG	Alemania	Simientes
MECTRACK SRL	CATERPILLAR INC.	Estados Unidos	Repuestos para tractores y máquinas agrícolas
NIRO-SOAVI SPA	GEA GROUP AG	Alemania	Homogeneizadores para la industria alimentaria y bombas volumétricas
LOUIS DREYFUS ITALIA SPA	LOUIS DREYFUS & CIE SA	Holanda	Comercio al por mayor de cereales, semillas de cereales, harina, semillas oleaginosas y otros
AGCO ITALIA SPA	AGCO CORP.	Estados Unidos	Comercio al por mayor de tractores y máquinas agrícolas
JOHN BEAN TECHNOLOGIES	JOHN BEAN TECHNOLOGIES	Estados Unidos	Máquinas para la producción y la transformación de productos agropecuarios

Territorio al servicio del agroalimentario

Investigación e Innovación

Red Alta Tecnología – Plataforma Agropecuaria

ASTER - www.aster.it

CIRI AGROALIMENTARE - Centro Interdepartamental de investigación Industrial. Universidad de Bolonia - Tecnopolo de Forlì-Cesena. www.agroalimentare.unibo.it

Dos Unidades Operativas: Área de proceso, alimentos, consumos y salud; Bioanalítica, bioactividad, microbiología y valorización de microorganismos a fines industriales. Especialización en la utilización de los microorganismos para mejorar e innovar los productos y, en la evaluación de los efectos de los procesos tecnológicos sobre la calidad y seguridad de los alimentos también para mejorar el tiempo de vida del producto.

BIOGEST.SITEIA Universidad de Módena y Reggio Emilia, Tecnopolo de Reggio Emilia. www.biogest-siteia.unimore.it

El laboratorio se ocupa de la gestión y mejora genética de recursos biológicos de interés agropecuario e industrial y de la innovación en las Tecnologías alimenticias y en particular en los sistemas de envasados.

C.I.M. Universidad de Parma Tecnopolo de Parma www.cim.unipr.it

Centro Interdepartamental Medidas - C.I.M. especializado en la puesta a punto de nuevos métodos de determinación de la tipicidad y del origen geográfico de alimentos mediante técnicas innovadoras de Resonancia Magnética Nuclear y espectrometría de masa de alta resolución.

CIPACK Universidad de Parma Tecnopolo de Parma www.cipack.it

Punto de referencia para las investigaciones sobre packaging para la industria alimentaria y farmacéutica. Los campos de intervención se refieren a: materiales innovadores, calidad e higiene, instalaciones avanzadas, impacto ambiental.

Laboratorio CRPA LAB Tecnopolo de Reggio Emilia www.crpa.it

Valorización y caracterización de productos de origen animal en particular aquellos típicos de denominación y la caracterización de los desechos y subproductos orgánicos de las empresas agroalimentarias y relativa valorización energética (biogas) y de materia (fertilizantes).

SITEIA.PARMA Universidad de Parma; Tecnopolo de Parma; www.siteia-parma.it

Laboratorio para la investigación industrial y transferencia tecnológica, competente en el soporte para el desarrollo de nuevos productos y procesos, caracterización y selección de las materias primas, planeación y validación de máquinas y plantas para la producción y envasado de alimentos.

Otros Entes:

SSICA (Stazione Sperimentale Industria Conserve Alimentari) www.ssica.it

CRIS - Centro di Ricerca Interdipartimentale sulla Sicurezza e Prevenzione dei Rischi <http://cris.unimore.it/>

CRPV LAB - Centro Ricerche Produzioni Vegetali www.crpv.it/

Gruppo CSA spa - www.csaricerche.com

Invertir en el sector Agropecuario en Emilia-Romaña

Para mayores informaciones:
www.investinemiliaromagna.eu
investinemiliaromagna@ervet.it

Universidad – Alta Formación

Carreras universitarias trienales y maestría en:

- Biotecnologías animales
- Economía y marketing en el sistema agro-industrial
- Producciones animales y control de la fauna salvaje
- Horticultura internacional
- Ciencia y tecnologías alimentarias/agrarias
- Seguridad y calidad de los productos de origen animal
- Viticultura y Enología
- Medicina Veterinaria
- Diseño y gestión de los ecosistemas agro-territoriales y Acuicultura forestal territorial y la higiene de la producción pesquera
- Master: Acuicultura e Ictiopatología
- Master: Ultrasonografía especializada en Medicina Veterinaria
- Master: Desarrollo sostenible y Gestión de los sistemas Ambientales
- Master: Land and water conservation

En la Universidad de Bolonia www.agraria.unibo.it

- Tecnologías agropecuarias y bio-transformaciones industriales

En la Universidad de Ferrara www.unife.it

- Ciencias y Tecnologías Agrarias y de los Alimentos
- Master: Food innovation

En la Universidad de Módena y Reggio Emilia www.unimore.it

- Ciencias y Tecnologías alimentarias
- Ciencias gastronómicas
- Ingeniería mecánica de la industria alimentaria
- Master: Cultura, organización, marketing de la enogastronomía
- Master: Store management de catering de marcas
- En la Universidad de Parma www.unipr.it

- Food marketing y estrategias comerciales

- Ciencias y Tecnologías agrarias/alimentarias

- Master: Smea - Management Agropecuario

- Master: VINTAGE -Viticultura y enología

En la Universidad Católica en Piacenza www.unicatt.it

Entidades de investigación y de formación

- IFOA (Istituto Formazione Operatori Aziendali) www.ifoai.it
- DINAMICA www.csa.it
- IRECOOP (Istituto regionale di Formazione Cooperativa Emilia - Romagna, Bologna) www.irecoop.it
- CESCOT (Centro Commercio, Turismo e Servizi) www.cescot-cesena.com - www.cescot-rimini.com
- FORMA FUTURO (Parma) www.formafuturo.it
- IAL (Innovazione Apprendimento Lavoro) www.ialemliaromagna.it
- ISCOM - www.iscom-modena.it
- ENFAP - www.enfap.emr.it
- FUTURA - www.cfp-futura.it

Catálogo Alta Formación por región - www.altaformazioneinrete.it

Agencias y Asociaciones de sector

EFSA – Autoridad europea para la seguridad de los alimentos (Pr) www.efsa.europa.eu

Principales **asociaciones fabricantes de máquinas y proveedores de la cadena agroalimentaria** a nivel nacional:

- **FEDERUNACOMA** Federación Nacional Fabricantes Máquinas Agrícolas www.federunacoma.it ;
- **U.NI.MA.** Unión Nacional Empresas de Mecanización Agrícola www.unima.it ;
- **ENAMA** Entidad nacional para la Mecanización Agrícola www.enama.it ;
- **UNACMA** Unión nacional de Comerciantes de Máquinas Agrícolas www.unacma.it