

Invertir en SALUD en Emilia-Romaña

Fecha de publicación: febrero de 2015

El **sistema de salud** en la Región contempla sectores especializados y basa su competitividad en sus productos y servicios de alto nivel.

La investigación tiene un alto valor estratégico, principalmente en los sectores de las ciencias de la vida, y está respaldada por la red que coordina empresas, laboratorios, universidades y servicios públicos.

La salud se refiere también a la calidad de la vida: las estructuras hospitalarias regionales representan una excelencia y son famosas por la alta calidad de los servicios.



PUNTOS DE FUERZA

- Desde 2004 hasta 2012 hubo un crecimiento del 71% de la exportación de la cadena, y del 142% en farmacología
- Plataforma "ciencia de la vida" del la Red de Alta Tecnología regional
- Centros de excelencia de producción de prótesis, especialización en los sectores biomédico y farmacéutico
- Presencia difundida de centros termales y de bienestar
- Ocho ferias internacionales
- Sistema sanitario atractivo

Invertir en investigación e innovación del sector

En la Región se encuentran importantes **centros de excelencia** que fabrican prótesis ortopédicas. El centro de Prótesis INAIL es el más grande del sector en Europa. Las empresas biomédicas y farmacológicas emiliano-romañolas cuentan con el soporte de **laboratorios de la Red Alta Tecnología Regional**. Las numerosas carreras universitarias específicas que ofrecen las universidades de la Región representan otra ventaja para quien invierte en el sector y necesita recursos humanos especializados o desea instaurar colaboraciones con dichas universidades.

La Cadena de salud en el mundo

Invertir en las ciencias de la vida conviene. El **fuerte crecimiento del sector se demuestra con los datos regionales sobre la tendencia de las exportaciones**: entre 2004 y 2012 farmacología creció un 93% y el sector biomédico un 141,6%. Ocho ferias internacionales (entre ellas Exposanita, Sana, Rimini Wellness e Cosmoprof) promueven los productos y servicios de las empresas regionales, siendo un punto de encuentro para los inversionistas y operadores extranjeros.

Invertir en especialización del territorio

El tejido empresarial se articula en 42 mil empresas. En Bolonia y Parma se halla la mayor concentración de ocupados del sector. Entre los **distritos más importantes** se puede mencionar el biomédico de Mirándola en la región de Módena. En Budrio se evidencia una importante concentración del sector protésico, y una fuerte especialización en el sector farmacéutico en la provincia de Parma. Los centros de bienestar se encuentran difundidos en todo el territorio.

Hay 61 hospitales regionales con 20 mil camas aproximadamente (el 77% en estructuras públicas), que equivalen a 3,6 camas por paciente en terapia intensiva cada 1.000 habitantes.

ALGUNAS EMPRESAS EN LA REGIÓN

BIOMÉDICO



FARMACOLOGÍA



BIENESTAR

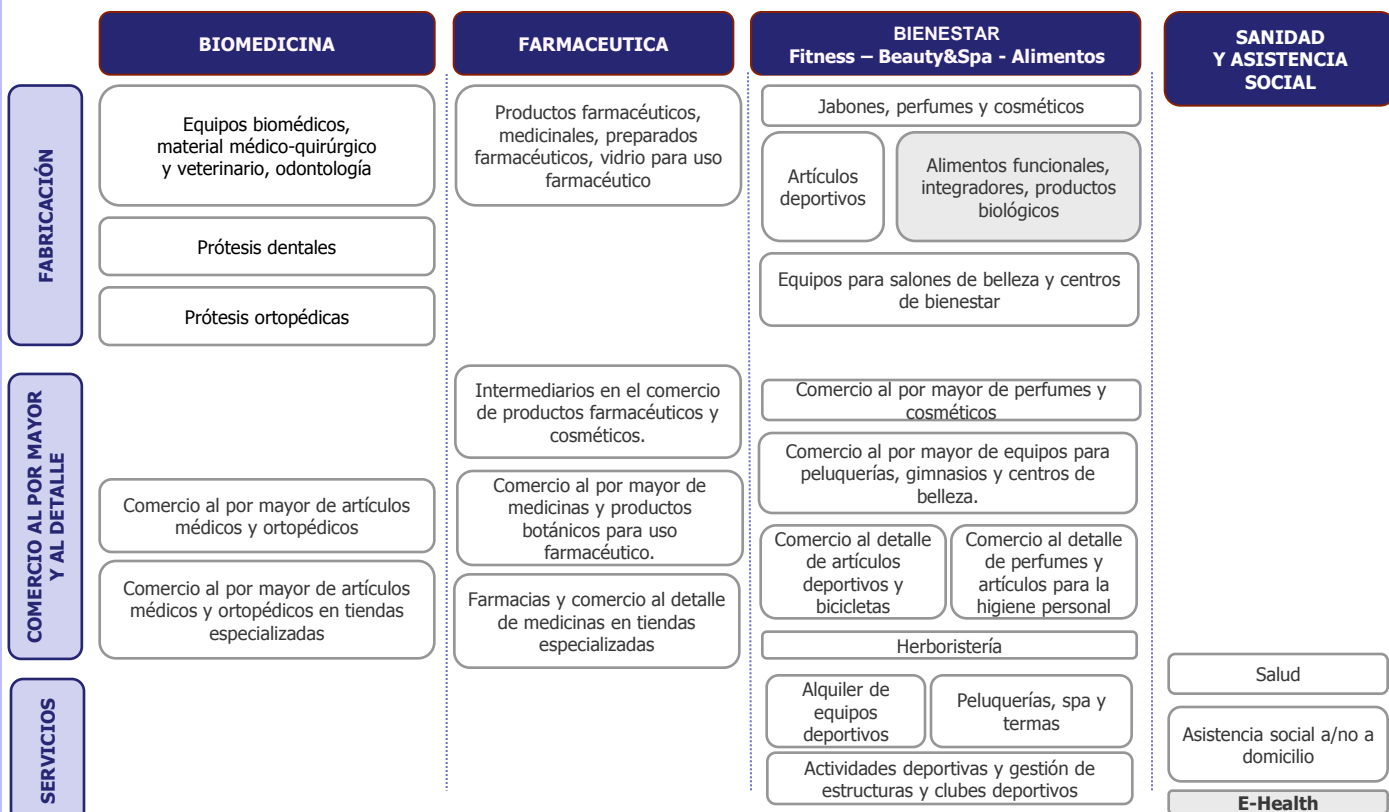


PACKAGING



Cadena de salud en la Región

La cadena de salud está ligada a los servicios sanitarios presentes en el territorio: las estructuras hospitalarias regionales son famosas por la excelente calidad de sus prestaciones. En el interior del sistema sanitario regional se identifican **dos sub-cadenas principales: biomedicina, farmacología** y una tercera para los servicios ligados al **bienestar** que inciden como atractivo turístico del territorio.



Empresas y operadores

Cadena Salud: unidades locales y operadores (valor absoluto y cuota) – Base de Datos Istat-Asia 2010

CADENA SALUD	Número de Unidades Locales	Cuota UL sobre el total de la cadena %	Ocupados	Cuota ocupados sobre el total cadena (%)	Dimensión media UL
Equipos electromédicos	246	0,6	5.657	4,2	23,0
Prótesis dentales	1.203	2,9	2.596	1,9	2,2
prótesis ortopédicas	72	0,2	700	0,5	9,7
Total biomédico	1.521	3,6	8.952	6,7	5,9
Productos farmacéuticos	52	0,1	3.176	2,4	61,1
Productos para el bienestar	256	0,6	3.790	2,8	14,8
Total Industria del a salud	1.829	4,3	15.918	11,9	8,7
Comercio al por mayor	2.381	5,7	5.639	4,2	2,4
Comercio al detalle	4.140	9,8	14.135	10,6	3,4
Total Comercio	6.521	15,5	19.774	14,8	3,0
Actividades deportivas y gestión de implantes	1.413	3,4	3.549	2,7	2,5
Tratamientos estéticos	10.055	23,9	20.816	15,6	2,1
Centros de bienestar y estructuras termales	613	1,5	2.672	2,0	4,4
Total Servicios	12.081	28,7	27.037	20,2	2,2
Asistencia sanitaria	20.206	48,0	37.187	27,8	1,8
Asistencia social residencial y no residencial	1.461	3,5	33.791	25,3	23,1
Salud	21.667	51,5	70.978	53,1	3,3
TOTAL CADENA SALUD	42.098	100	133.707	100	3

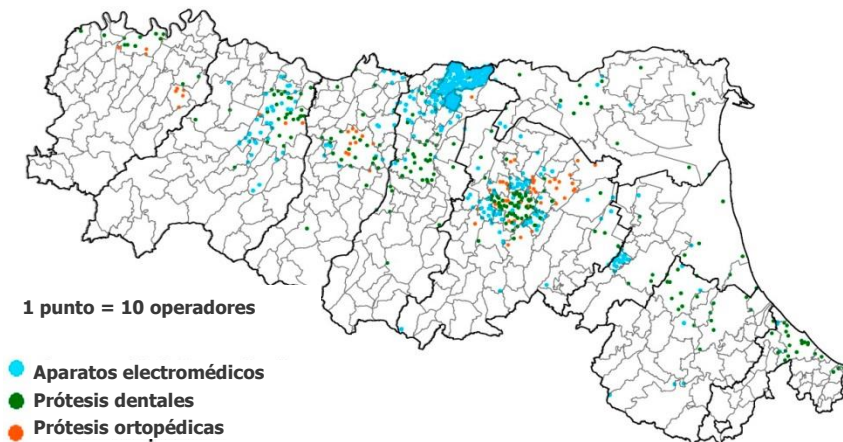


Cadena de salud en la Región

Fuente: Base de Datos Asia 2010

Número de operadores y unidades locales repartidos entre las dos sub-cadenas: biomédico y farmacología.

Cadena de la salud – Personal operadores en el sector biomédico

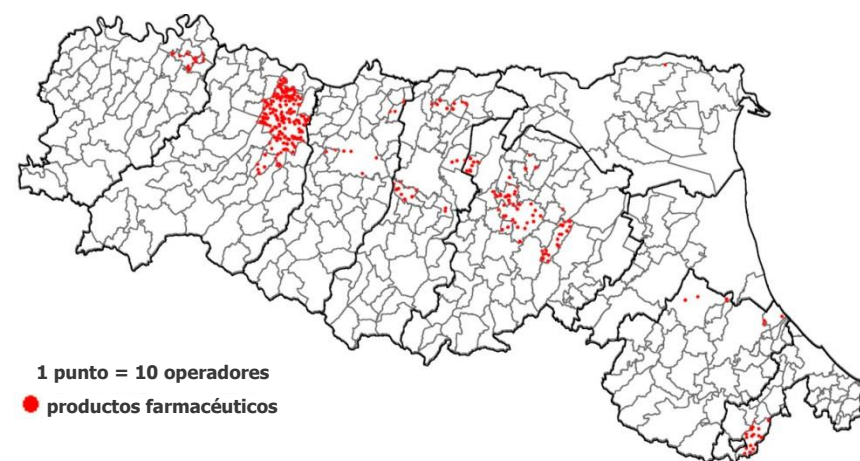


Distritos y territorios con mayor concentración de operadores

Sub-cadena Biomédico

- Alta concentración en el **distrito de Mirándola** (comprende también Medolla, Concordia, Cavezzo)
- Siguen Bolonia, Ímola y Parma
- En **Budrio** (BO) los mayores centros de fabricación de prótesis ortopédicas

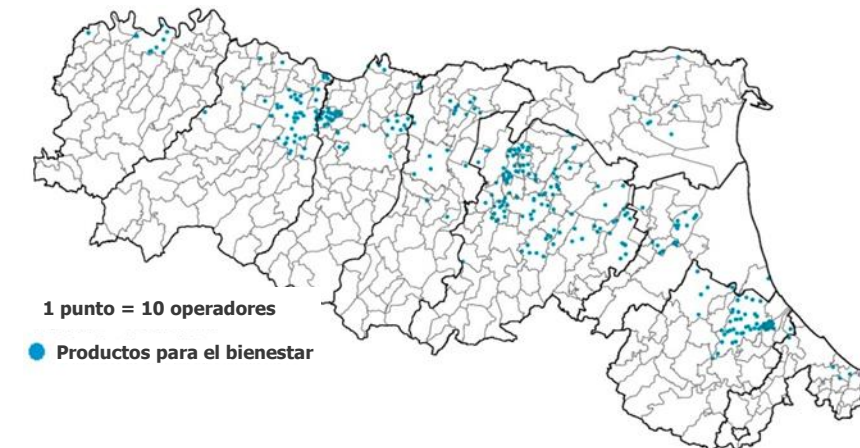
Cadena de la salud – Personal operadores en el sector de farmacología



Sub-cadena Farmacología

- Alta concentración en la provincia de **Parma**, especializada en la producción de medicamentos y preparados farmacéuticos

Cadena de la salud – Personal operadores en el sector "bienestar"



Sub-cadena Bienestar

- Establecimientos termales** concentrados en **Salsomaggiore** (PR), sigue Bagni di Romagna (FC).
- Presencia difundida de **centros para el bienestar**
- Fabricación de perfumes y cosméticos** concentrada en Parma, siguen las provincias de Bolonia y Piacenza.



Cadena de salud en el mundo

Las exportaciones

En 2012 las exportaciones regionales de salud ascienden a más de 2 mil millones de euros, (7,5% del dato nacional). La exportación regional de la cadena equivale al 4,0% del total de Emilia-Romaña (Base de datos: "Istat – Coeweb").

A dónde se exporta

Peso % exportaciones por áreas de destino – 2012			
UE 27	Otros Países Europeos	Asia Oriental	América Septentrional
57,8	7,2	12,2	7,2
América Centro-Meridional	Medio oriente	África septentrional	Otros Países
4,9	4,1	2,1%	4,5

El área principal de referencia para las exportaciones es europea.

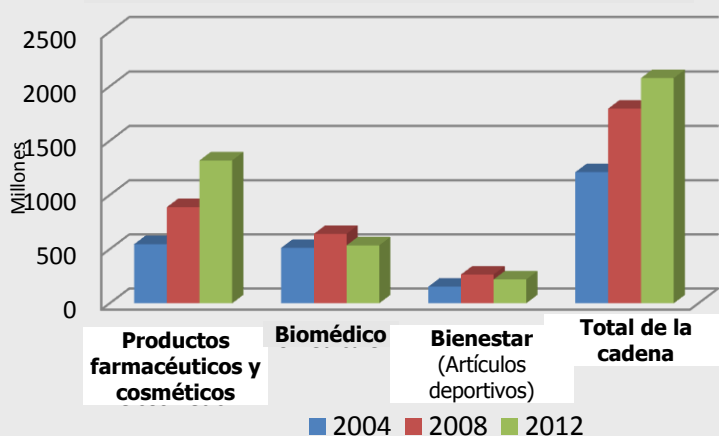
Sigue Asia oriental gracias a Japón y Cina. Gran parte de las exportaciones a América tienen como destino final USA.

Primeros 10 países clientes en 2012 y var.% respecto del 2000		
Países	Exportación 2012 (euro)	Var.% (2012-2000)
Alemania	255.812.773	129,1%
Reino Unido	213.008.449	130,2%
Francia	209.108.351	209,6%
USA	109.018.095	70,3%
España	106.563.713	82,1%
Japón	100.836.852	317,8%
Países Bajos	79.608.083	59,4%
Austria	60.669.333	396,5%
Polonia	54.312.793	255,2%
Bélgica	47.687.090	53,1%
Mundo	2.076.578.386	143,8%

Tendencia de las exportaciones

Las variaciones de breve y largo período muestran un fuerte crecimiento general de las exportaciones de la cadena. En 2012 los niveles anteriores a la crisis fueron superados ampliamente. Particularmente positivo la tendencia de crecimiento de "farmacología".

Exportaciones: flujos en valor por sector de actividad (millones de euros, datos Istat)



Tendencia de crecimiento de las exportaciones			
	2008-2004	2012-2008	2012-2004
Biomédico	25,2%	-16,5%	4,5%
Farmacología	62,7%	48,5%	141,6%
Bienestar (artículos deportivos)	73,3%	-16,9%	44,1%
Total cadena	48,2%	15,6%	71,3%



Cadena de la salud en el mundo Ferias internacionales



EXPOSANITA'
www.senaf.it/exposanita

Exposición internacional al servicio de la sanidad y de la salud (bienal), en la feria de Bolonia, con más de 29 mil visitantes de los cuales 2.800 extranjeros, un área de exposición de 25.470 m² y un total de 713 empresas presentes, en la edición de 2014.



SANA
www.sana.it

Salón internacional de alimentación, salud y ambiente, en la feria de Bolonia, 45mil m² de exposiciones, con más de 550 expositores y unos 43.500 visitantes (1.500 extranjeros) en 2014. Entre los expositores: empresas individuales, consorcios, haciendas de campo, estructuras termales que exponen productos como alimentos biológicos, productos de herboristería, cosméticos, decoraciones.



PHARMINTECH
www.pharmintech.com

Feria de referencia para la industria farmacéutica y parafarmacéutica, en la feria de Bolonia, con frecuencia trienal, unos 4.000 visitantes y 315 expositores de éstos el 34% llegan del extranjero. (ultima edición en 2013).



COSMOPROF
www.cosmoprof.it

Salón internacional de la perfumería y cosmética, en la feria de Bolonia, con una superficie de exposición total igual a 90.000 m², 2.450 expositores y 207.238 visitantes de éstos el 50% del extranjero en 2014.



COSMOFARMA
www.cosmofarma.com

Exposición internacional de productos y servicios para la salud, el bienestar y la belleza en farmacia. 30.200 m² de superficie de exposición, 27.566 visitantes, de éstos 22% del extranjero y 357 expositores, provenientes de más de 20 países en el 2014.



RIMINI WELLNESS
www.riminiwellness.com

Salón dedicado al mundo del deporte (fitness, bienestar y deporte on stage), en la feria de Rimini, reúne en 93mil m² de área de exposición interna y 66mil m² externa, más de 253mil visitantes y 400 expositores (edición 2014). Entre los sectores mercadotécnicos presentes: equipos para deporte y para la estética, vestuario, calzado, medicina del deporte, alimentación.



NATURALEXPO
www.naturalexpo.it

Salón de la feria de Forlì que expone **productos, terapias y cultura de la salud y del bienestar natural** conectados al campo de la nutrición del wellness, del turismo, ambiente, casa e información. 14.000 visitantes y 200 expositores en 10mil m² (2014)



HANDImatica
www.handimatica.it

Exposición-convenio sobre tecnologías informáticas y telemáticas para la integración de las personas con minusvalidez dirigido a empresas y a institutos y entidades para desarrollar el tema de la adaptación del ambiente a la persona.

Principales Inversionistas

Algunos importantes inversionistas extranjeros en salud en Emilia-Romaña

Empresa	Inversionista	Proveniencia	Actividad
GAMBRO DASCO SPA GAMBRO SPA - HOSPAL SPA	GAMBRO AB	Suecia	Equipos para hemoanálisis/Equipos para diálisis/Comercio filtros para diálisis/...
FRESENIUS HEMOCARE ITALIA SRL	FRESENIUS AG	Alemania	Filtros para separación de los glóbulos blancos de la sangre
AFM SPA	FRANZ HANIEL & CIE GMBH	Alemania	Comercio al por mayor de productos farmacéuticos; gestión de farmacias
MALLINCKRODT DAR SRL	TYCO INTERNATIONAL INC.	Estados Unidos	Productos diagnósticos, catéteres, anestésicos y productos sanitarios especiales
COLOPLAST SPA	COLOPLAST A/S	Danimarca	Comercio al por mayor de productos de uso hospitalario (bolsas para incontinentes y colostomáticos)
GENZYME SRL	SANOFI	Francia	Comercio al por mayor de productos biotecnológicos para uso farmacéutico, químico, biológico y zootécnico
OTTO BOCK ITALIA SRL	OTTO BOCK HOLDING GMBH & CO. KG	Alemania	Artículos ortopédicos, sanitarios y farmacéuticos
LAERDAL ITALIA	LAERDAL MEDICAL	Noruega	Productos para la formación a la asistencia del paciente y productos terapéuticos en el sector médico



Territorio al servicio de las empresas de la salud

Investigación e innovación

Red Alta Tecnología – Plataforma Ciencias de la vida –
ASTER – www.aster.it/tiki-index.php?page=CatalogoHome SDV

CIDSTEM Centro Interdepartamental de Células Madre y Medicina Regenerativa - Universidad de Módena y Reggio Emilia
www.cidstem.unimore.it

CIRI Ciencias de la vida y tecnologías de la salud - Centro Interdepartamental de Investigación Industrial - Universidad de Bolonia
www.technologie-salute.unibo.it/

COMT - Marcadores pronósticos y predictivos de la respuesta terapéutica; Medicamentos inmunosupresores/ inmunoterapia; Target therapy - Universidad de Parma
www.comt.unipr.it

BioPharmaNet_TEC – Centro Interdepartamental para la Innovación de Productos para la Salud - Universidad de Parma
biopharmanet-tec.it

CIM Centro Interdipartimental de Medidas - Universidad de Parma
www.cim.unipr.it

LTTA - Laboratorio per le Technologie delle Therapie Avanzate - Biotecnologías aplicadas a la medicina - Universidad de Ferrara
<http://lta.tecnopoloferrara.it/>

Rizzoli RIT - Research Innovation & Technology Laboratories

www.aster.it/tiki-index.php?page=RizzoliRit

- **PROMETEO** - Productos para la Terapia celular somática, Terapia génica, Tissue engineering, Terapia oncológica.
- **BITTA** - Biomédico; Químico-Farmacéutico; Industria; Salud
- **RAMSES** – Estudios preclínicos para la medicina regenerativa del aparato músculo-esquelético
- **NABI** - Biomateriales nanoestructurados para la medicina regenerativa
- **BIC** - Tecnologías para el biocomputing
- **CLIBI** - Bioinformática Clínica

Centro de Medicina Regenerativa "Stefano Ferrari" - Universidad de Módena y Reggio Emilia
www.cmr.unimore.it

Consortios y Asociaciones de Sector

Asociación Dbm - Distrito Biomédico de Mirándola (Modena)

Asociación de empresas que operan en el sector biomédico
<http://www.distrettobiomedicale.it/>

**Invertir en salud
en Emilia-Romaña**

Para mayores informaciones:



www.investinemiliaromagna.eu
investinemiliaromagna@ervet.it

Universidades y formación

Carreras universitarias

- Carrera Universitaria en Control de Calidad de los productos para la Salud (sede de Rímíni)
 - Carrera Universitaria en Ciencias Farmacéuticas Aplicadas (sede de Imola - Bo)
 - Carrera Universitaria en Biotecnología (sede de Bolonia)
 - Carrera Universitaria en Ciencias Biológicas (sede de Bolonia)
- En la Facultad de Farmacia de la Universidad de Bolonia
www.farmacia.unibo.it

- Carrera Universitaria en Técnicas de Laboratorio Biomédico
 - Carrera Universitaria en Técnicas Ortopédicas
 - Carrera Universitaria Dietista y Fisioterapia
 - Carrera Universitaria Especializada Europea de ciclo único en Odontología y Prótesis Dental
 - Maestrías en Biotecnologías Médicas
- En la Facultad de Medicina y Cirugía de la Universidad de Bolonia -
www.medicina.unibo.it

- Carrera Universitaria Especializada en Ingeniería Biomédica (para la gestión técnica de equipos y de sistemas biomédicos y en el desarrollo y en el planeamiento de métodos de adquisición y de elaboración de datos biomédicos)
- En la Facultad de Ingeniería de la Universidad de Bolonia, Departamento Electrónica, Informática y Sistemística, sede de Cesena
www.ing2.unibo.it

- Maestría en Biotecnologías Médicas y Farmacéuticas (Facultad de Biociencias y Biotecnologías)
 - Carrera Universitaria en Ciencias y Tecnologías de Herboristería (Facultad de Farmacia)
 - Maestría en Química y Tecnología Farmacéuticas (Facultad de Farmacia)
 - Maestría en Farmacia (Facultad de Farmacia)
 - Carrera Universitaria Dietista y Fisioterapia (Facultad de Medicina y Cirugía)
 - Carrera Universitaria en Técnicas de Laboratorio Biomédico (Facultad de Medicina y Cirugía)
- En la Universidad de Módena y Reggio Emilia
www.unimore.it

- Maestría interfacultades en Biotecnologías Médicas, Veterinarias y Farmacéuticas (Facultad de Medicina y Cirugía, Farmacia y Medicina Veterinaria)
 - Carrera Universitaria de las profesiones Sanitarias: Técnicas de Laboratorio Biomédico
- En la Universidad de Parma –
www.unipr.it

- Carrera Universitaria en Farmacia
 - Carrera Universitaria en Química y Tecnología Farmacéuticas
 - Maestría en Biotecnología
 - Carrera Universitaria en Ciencias Biológicas
- En la Universidad de Ferrara -
www.unife.it

Red de Genética en los Hub y en los Spoke

www.geneter.it

La red de los Hub (centros de alta especialización) & Spoke (hospitales del territorio) que desarrollan funciones diversificadas para la asistencia de pacientes y de sus familias y de sistemas estructurados de comunicación y de integración entre los Centros, concierne las siguientes disciplinas: cardiocirugía y cardiología, neurociencias, trasplantes, grandes quemaduras, cuidados intensivos perinatal y pediátrico, altas especialidades rehabilitativas, sistema emergencia-urgencia, sistema transfusor y plan sangre, enfermedades raras, genética.